
COMMUNIQUE DE PRESSE

Contact presse : Sylvie Leiss
Trimble Holdings GmbH
Am Prime Parc 11
65479 Raunheim / Allemagne
Tél. : +49 6142 2100203
Sylvie_leiss@trimble.com

Trimble Construction Manager inclue Google Maps et un nouvel appareil de localisation GPS renforcé dédié à la gestion des équipements de construction

SUNNYVALE, Californie, le 30 juin 2009 — Trimble (NASDAQ: TRMB) annonce le lancement de la version 2.4 de Trimble® Construction Manager, une solution de gestion à distance des équipements de construction. Cette nouvelle version permet d'obtenir rapidement et de manière conviviale des cartes générées par Google Maps API Premier™. Elle s'accompagne également d'un nouvel appareil de localisation GPS renforcé, conçu pour les chantiers de construction les plus exposés.

Grâce à la technologie GPS (Global Positioning System), à la communication sans fil et à Internet, Trimble Construction Manager fournit des informations quantitatives permettant d'analyser et améliorer la productivité des équipements et celle de l'ensemble des opérations de construction. Le gain de temps est appréciable et de nombreux frais peuvent être éliminés. Différents écrans contenant des graphiques, rapports et tableaux de bord d'interprétation aisée fournissent les informations nécessaires à l'analyse et l'évaluation des opérations de construction ainsi qu'à la prise de décision en temps réel.

Avec Google Maps API Premier, rapidité et convivialité sont au rendez-vous

Grâce à Google Maps API Premier, Trimble Construction Manager utilise désormais en fond de carte les rues, leur topographie et imageries hybride ou satellite Google Maps pour le suivi des équipements de construction. Les utilisateurs bénéficient ainsi de l'interface familière et intuitive de Google Maps qu'ils ont déjà pu utiliser sur le Web et d'un affichage sensiblement plus rapide des cartes avec des fonctions panoramique et zoom sur de plus larges zones. Google Maps offre également aux utilisateurs de Trimble Construction Manager des plans de rue détaillés pour plus de 65 pays et des services de localisation en plus de 40 langues.

Un affichage plus rapide et plus intuitif des cartes permet aux utilisateurs de gagner du temps et d'économiser des ressources. Ils ont désormais une vision plus claire de l'emplacement, des mouvements et du statut de leurs équipements. Parmi les autres améliorations dont bénéficie Trimble Construction Manager v2.4, il convient de citer l'ajout d'un nouveau paramètre permettant de calculer la consommation de carburant, un système amélioré de partage de données avec les systèmes de constructeurs ou encore la possibilité de personnaliser les rapports.

Un nouveau module de communication des données pour de nouvelles possibilités de déploiement sur le chantier

Grâce à l'introduction du système télématique pour engin Trimble MTS400, Trimble Construction Manager prend désormais en charge trois modules de communication de données GPS. Ces

modules offrent une plus grande polyvalence dans le suivi et la gestion de tout un ensemble de matériels lourds, de véhicules et d'équipements mobiles. Le MTS400 comporte un boîtier métallique renforcé et un étrier de fixation lui permettant d'être installé de manière quasi permanente à l'extérieur des cabines d'engins de TP (engins de terrassement, tombereaux, etc.) Ce nouvel appareil rejoint les dispositifs de géolocalisation CrossCheck® Global et Trimble TrimTrac™ Pro dans la liste des applications matérielles permettant de gérer sur les chantiers de construction une large gamme d'équipements, allant des équipements légers aux engins lourds.

Trimble Construction Manager v2.4 (comprenant Google Maps API Premier) intègre de série les principaux services Trimble Construction Services. Une mise à jour gratuite du logiciel est téléchargeable dès à présent à l'adresse suivante : http://www.trimble.com/con_tcm_software_dwn.shtml.

A propos de l'entité Construction de Trimble

La Division Trimble Construction produit constamment de nouvelles solutions pour améliorer la productivité des entreprises du BTP. Les solutions Trimble adaptent et améliorent une large palette de technologies, dont le GPS (Global Positioning System), les lasers pour la construction, les stations totales, la transmission de données sans fil, Internet et divers logiciels d'application. Dans le cadre de la stratégie du chantier connecté Trimble, ces solutions apportent un niveau élevé d'intégration du processus et du flux de travail de la phase de conception jusqu'au projet fini, offrant ainsi des améliorations significatives en matière de productivité tout au long du cycle de vie de la construction.

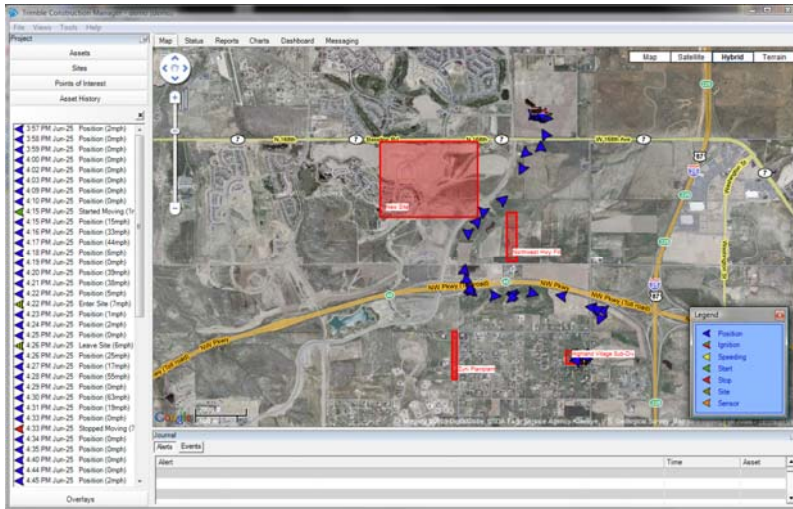
A propos de Trimble

Trimble met ses compétences technologiques au service de la productivité des équipes de terrain du secteur privé comme du secteur public. Les solutions proposées sont destinées à des applications nécessitant un positionnement ou une localisation précise. Il s'agira par exemple de topographie, de construction, de travaux agricoles, de gestion de flottes ou d'actifs, de sécurité civile ou encore de cartographie. Outre l'utilisation des technologies de positionnement GPS, laser et optiques, les solutions Trimble peuvent comporter un noyau logiciel spécialement adapté aux besoins de l'utilisateur. Ce dernier appréciera l'apport des technologies sans fil qui garantissent une liaison fluide entre le terrain et le bureau. Créée en 1978, la société Trimble a installé son siège social à Sunnyvale, en Californie (États-Unis).

Pour plus d'informations, vous pouvez consulter le site Internet de Trimble à l'adresse suivante : www.trimble.com.

Google et Google Maps API Premier sont des marques déposées par Google, Inc.

Photo :



Légende :

Trimble Construction Manager v2.4 permet d'obtenir rapidement et de manière conviviale des cartes générées par Google Maps API Premier™. Il s'accompagne également d'un nouvel appareil de localisation GPS renforcé, conçu pour les chantiers de construction les plus exposés.